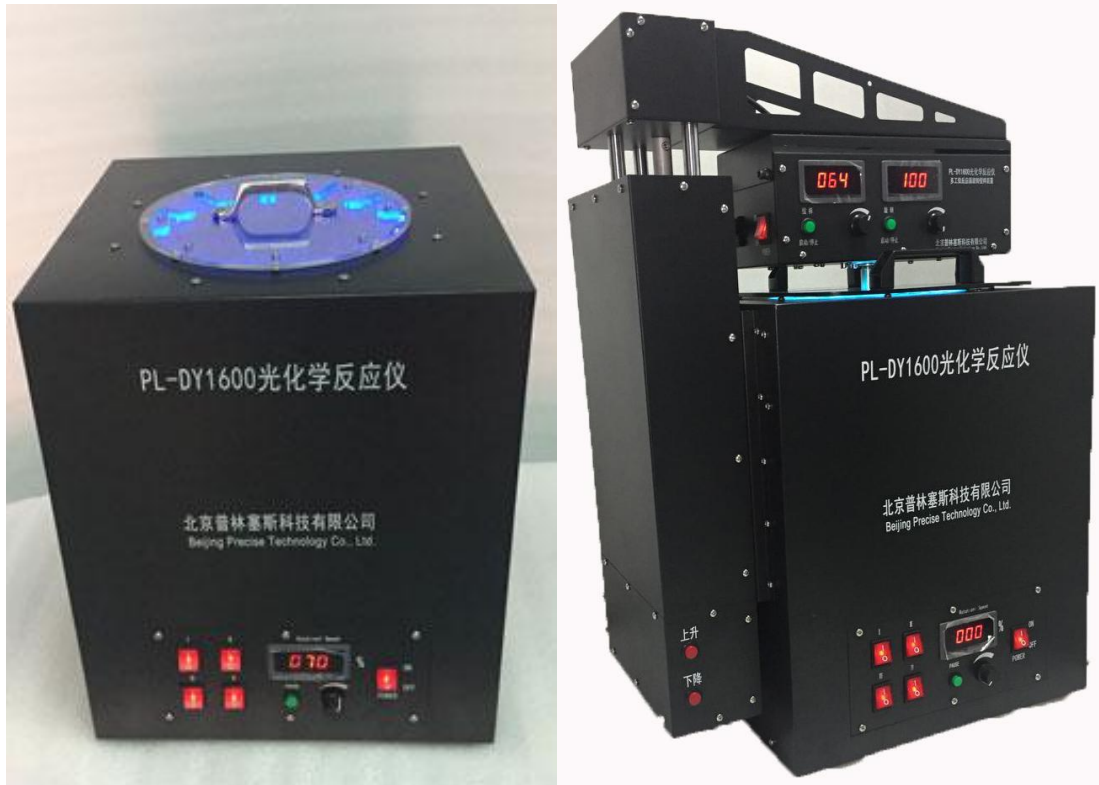


# PL-DY1600 光化学反应仪（紫外光化学反应器）

北京普林塞斯科技有限公司



## PL-DY1600 光化学反应仪（紫外光化学反应器，多波长可选）

### 产品概述：

PL-DY1600 光化学反应仪（紫外光化学反应器）广泛应用于光化学实验、环境保护以及生命科学等研究领域。适用各类光分解实验：乙醛、酮、卤素诱导体、硫代化合物、石蜡、杂环化合物、芳香点分子核、共轭二烯烃、聚烯化合物、环氧化合物、ICH 光安定测试、模拟日光紫外老化试验、催化剂制备、化工产品的光化学合成和污染物质的光化学降解研究。因此是化工行业、环保领域和科研院所、高等院校有关专业实验教学的必备仪器。

## 仪器特点:

- ◆ 紫外光化学反应器采用多灯环照方式，样品受光平行性较好。
- ◆ 使用电压 AC220V 50Hz，点灯时无高压产生，安全可靠。
- ◆ 反应仓中心点自带磁力搅拌器并带有搅拌速度比例显示（常规型），
- ◆ 可加配多点搅拌器同时实现公转和搅拌运动。
- ◆ 可加配自动升降器来提升样品。
- ◆ 灯管寿命长，平均在 3000 小时（254nm 灯管）。
- ◆ 内置风冷循环，增强反应仓空气流动性。
- ◆ 透明防紫外观察上盖。
- ◆ 可随时更换不同波长灯管，方便实现对比试验。

可选（254nm, 313nm, 340nm, 352nm, 365nm, 白光）

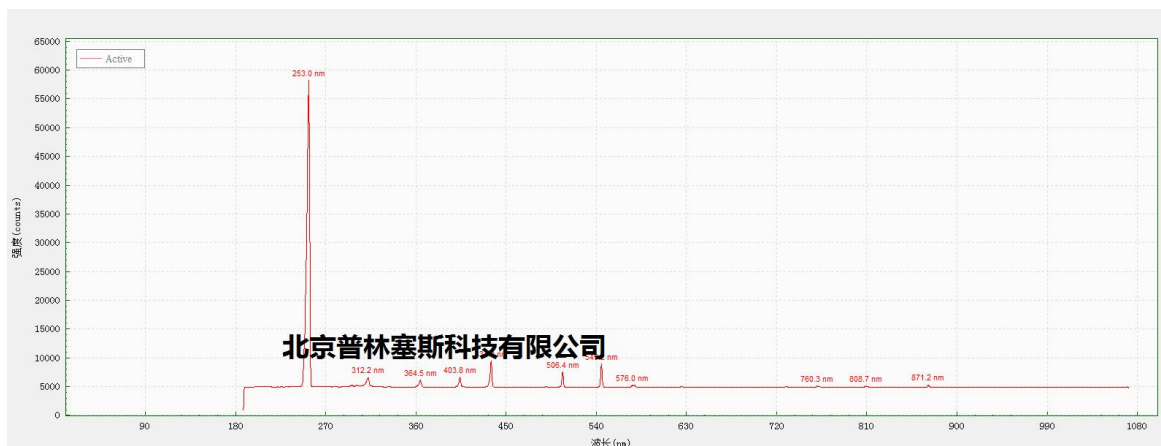
- ◆ 带有漏液引流管。

## 技术指标:

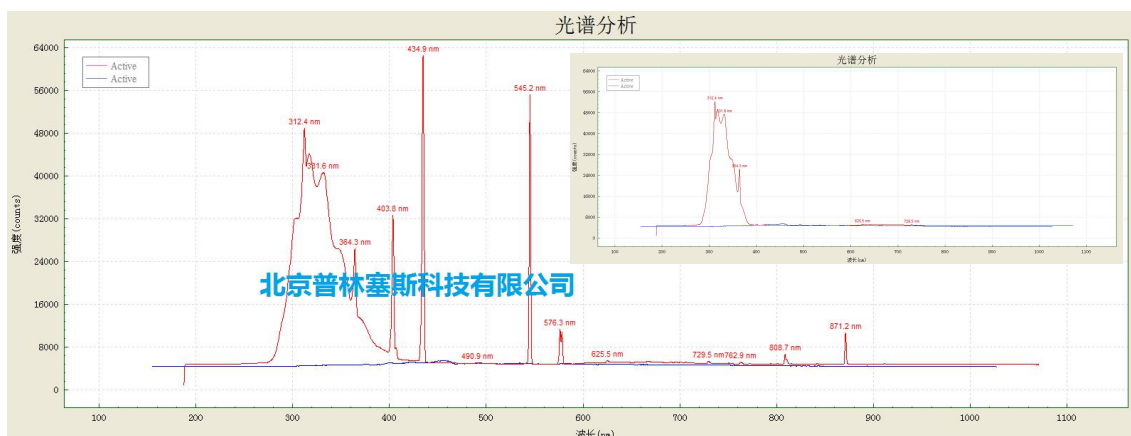
|        |                                       |
|--------|---------------------------------------|
| 设备型号   | PL-DY1600 光化学反应仪(紫外光化学反应器)            |
| 工作电压   | AC220V                                |
| 灯管数量   | 16 支（可定做 32 支的）                       |
| 灯管可选波长 | 254nm, 313nm, 340nm, 352nm, 365nm, 白光 |
| 灯管寿命   | 大于 3000H                              |
| 内壁材料   | 进口反光材料                                |
| 反应仓直径  | 210mm                                 |
| 反应仓深度  | 300mm                                 |
| 灯管品牌   | SANKYO, 美国 GE, 欧司朗及国产品牌               |
| 辐照功率   | 4 挡可控（25%, 50%, 75%, 100%, ）          |

|        |  |
|--------|--|
| 冷却方式   | 风循环  |
| 搅拌方式   | 磁力搅拌   |
| 搅拌电机功率 | 15w  |
| 搅拌速度   | 可调   |
| 搅拌转速   | 0-1500 转/分   |
| 可选加配组件 | <ol style="list-style-type: none"> <li>1、 旋转 8 点位带搅拌反应装置（8 点位）</li> <li>2、 自动升降装置</li> <li>3、 旋转多点位放样架（样品数量可定做）</li> <li>4、 多点位专用反应管</li> <li>5、 旋转通气反应装置</li> </ol> |

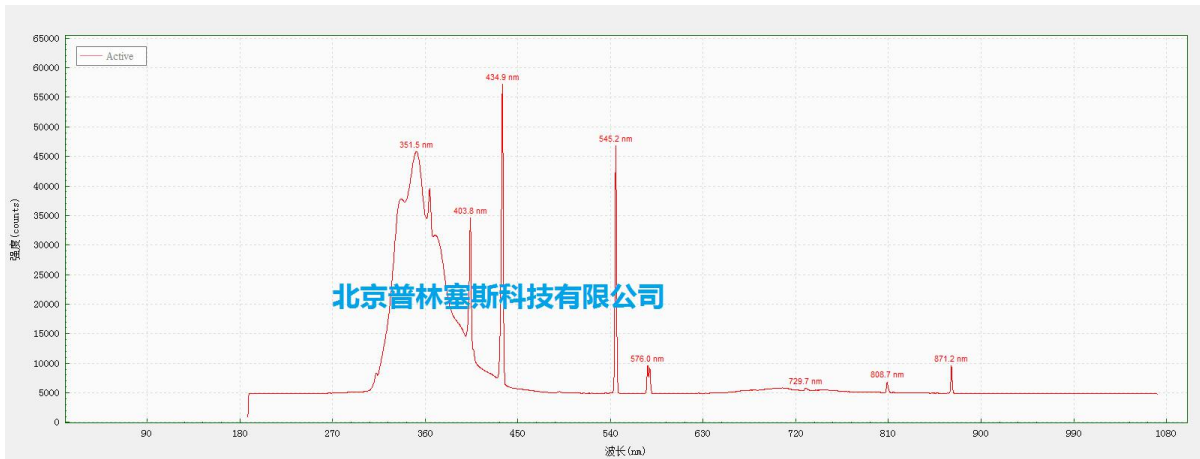
254nm



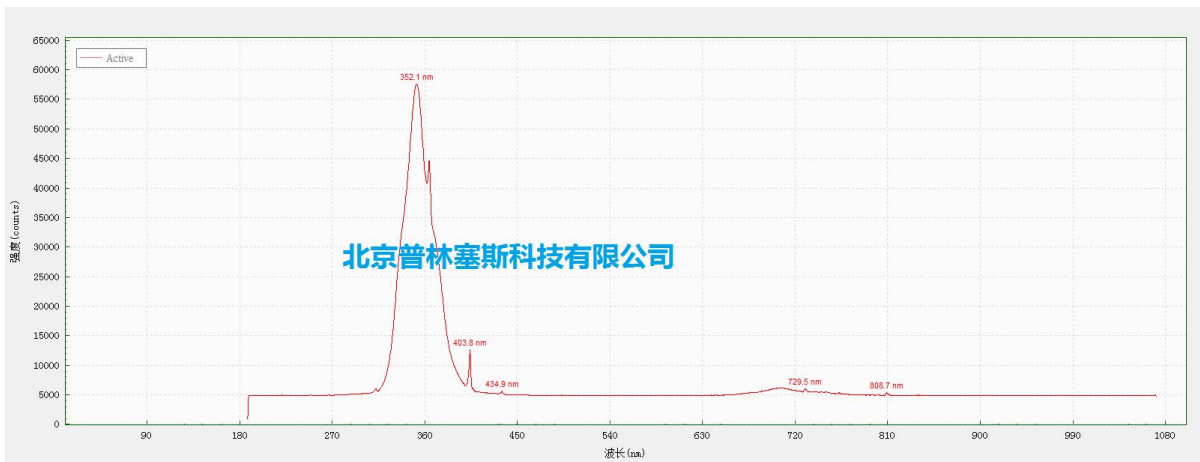
313nm



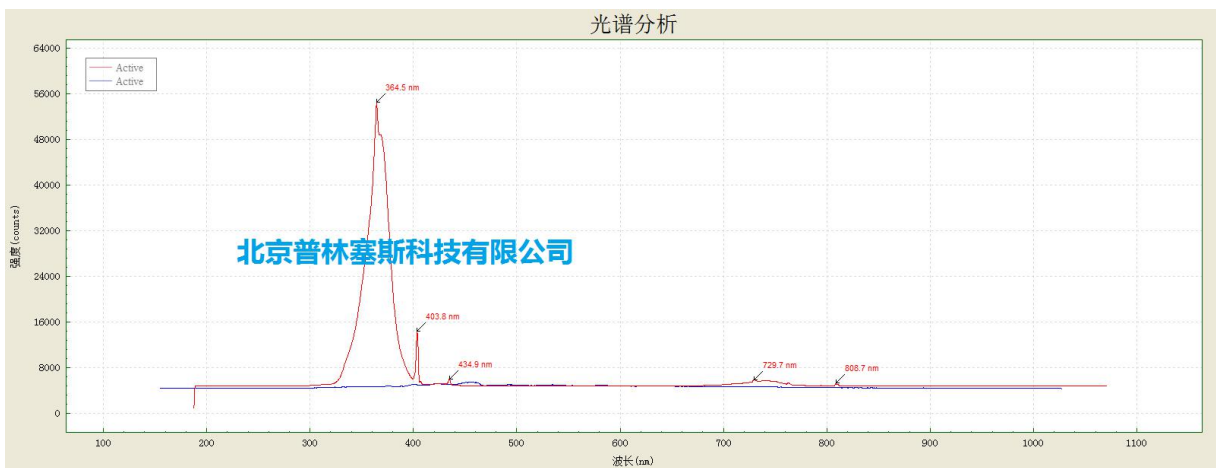
# 340nm



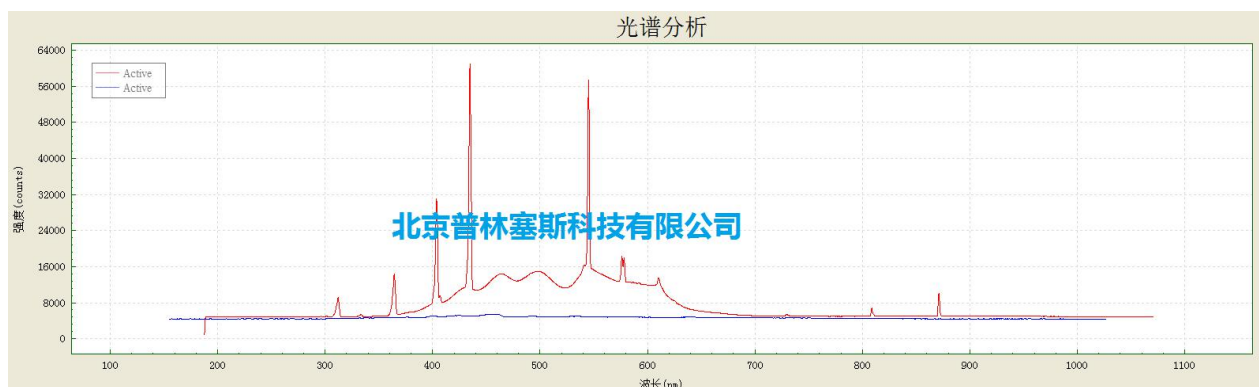
# 352nm



# 365nm



# 白光



北京普林塞斯科技有限公司

联系人：史经理

电话：13261890480

传真：010-82967031

邮箱：[bjplss@163.com](mailto:bjplss@163.com)

网址：<http://www.bjplss.com>